



TAURUS

MAQUINAS

DIVISIÓN MAQUINARIA PARA LA INDUSTRIA DE LA MADERA

**SECCIONADORA
HORIZONTAL
HP330**



TAURUS

MAQUINAS

DIVISION MAQUINARIA PARA LA INDUSTRIA DE LA MADERA

HOLD®



Modelo	HP 330
Longitud máxima de corte	3300 mm
Ancho máximo de corte	3300 mm
Altura máxima de corte	100 mm Elevación inteligente
Hoja de sierra principal	400x4,4x75x72T
Hoja de sierra incisor	160x4,4/5,4x45x24T
Velocidad de avance del carro	80 m/min
Velocidad de retroceso del carro	100 m/min
Velocidad de avance de la pinza	80 m/min
Velocidad de retroceso de la pinza	100 m/min
Alineador lateral	Neumático
Potencia del motor del eje de la sierra principal	20 Hp
Potencia del motor del eje de la sierra incisor	3 Hp
Servomotor de sierra	2.5 Hp
Servomotor de alimentación	1.5 Hp
Potencia total instalada	36 Hp
Cantidad de pinzas	8 piezas
Dimensiones de la máquina	7104 x 5560 x 1850 mm
Peso total	5500 Kg

DIVISIÓN MADERERA



WWW.TAURUSMADERA.COM.AR



TAURUS

MAQUINAS

DIVISION MAQUINARIA PARA LA INDUSTRIA DE LA MADERA

INFORMACIÓN TÉCNICA

DESCRIPCIÓN SECCIONADORA HOLD HP330

Las seccionadoras Hold HP330 lideran la industria en precisión, velocidad y adaptabilidad. Con una serie de innovaciones técnicas y características avanzadas, estas máquinas se posicionan en la vanguardia de la tecnología de corte de paneles, ofreciendo soluciones integrales para una amplia gama de necesidades de manufactura.

ALTA VELOCIDAD Y PRECISIÓN

La seccionadora Hold HP330 destaca por su capacidad de alcanzar una velocidad máxima de avance de hasta 80 m/min y una velocidad de retroceso de hasta 100 m/min, gracias a un carro de sierra impulsado por un servomotor de 2.5Hp. Esta característica asegura un corte rápido y eficiente, adaptándose automáticamente al ancho del panel y minimizando la distancia de recorrido.

DISEÑO ROBUSTO Y DURADERO

El chasis de la máquina, fabricado con placas de acero gruesas cortadas a láser y soldadas por robots, garantiza una estabilidad excepcional, resistencia y mínima vibración durante el proceso de corte. Este diseño no solo reduce el ruido y la vibración, sino que también elimina la contaminación, asegurando un ambiente de trabajo más seguro y limpio.

INNOVACIÓN EN LA MESA DE TRABAJO

La mesa de acero de alta rigidez de la seccionadora Hold HP330 ofrece una durabilidad incomparable y una precisión de hasta +/- 0.03 mm, lo que disminuye significativamente los costos de mantenimiento. Además, la mesa flotante equipada con bolas de aire facilita el manejo de los paneles, mientras que las conexiones independientes de sopladores garantizan el suministro adecuado de aire, mejorando la eficiencia del proceso.

ALINEACIÓN PERFECTA Y CORTE PRECISO

Con dos alineadores laterales que presionan automáticamente la pieza hacia la guía de alimentación, las seccionadoras Hold aseguran cortes cuadrados perfectos en cada operación. La barra de presión se ajusta automáticamente según la altura de los paneles, aplicando una presión uniforme que reduce el astillado y mejora la calidad del corte.

SEGURIDAD Y PROTECCIÓN

La seguridad del operador es una prioridad para Hold, con dispositivos de protección que previenen accidentes durante el proceso de corte. Además, las seccionadoras están equipadas con protecciones para evitar la dispersión de polvo y virutas, manteniendo limpio el área de trabajo.

TECNOLOGÍA AVANZADA EN EL CARRO DE CORTE

El carro de corte, equipado con un servomotor de 2.5Hp, asegura una posición precisa y reduce los movimientos innecesarios. La sierra principal e incisor cuentan con ajustes independientes, optimizando la eficiencia y la calidad del acabado.

SISTEMA DE ASPIRACIÓN EFICAZ

El sistema de aspiración integrado reduce significativamente las virutas y el polvo, contribuyendo a un entorno de trabajo más limpio y extendiendo la vida útil de la máquina.

CONTROL INTUITIVO Y SOFTWARE AVANZADO

La interfaz de control con pantalla táctil integrada permite editar y administrar esquemas y tareas de corte, así como simular operaciones de corte.

Integración compatible con varios software de optimización de corte, software de gestión de códigos de barras y software de automatización de fábrica.

Ofrece una operación simple, segura y confiable, con instrucciones operativas completas y orientación para la resolución de problemas.

DIVISIÓN MADERERA



WWW.TAURUSMADERA.COM.AR



TAURUS

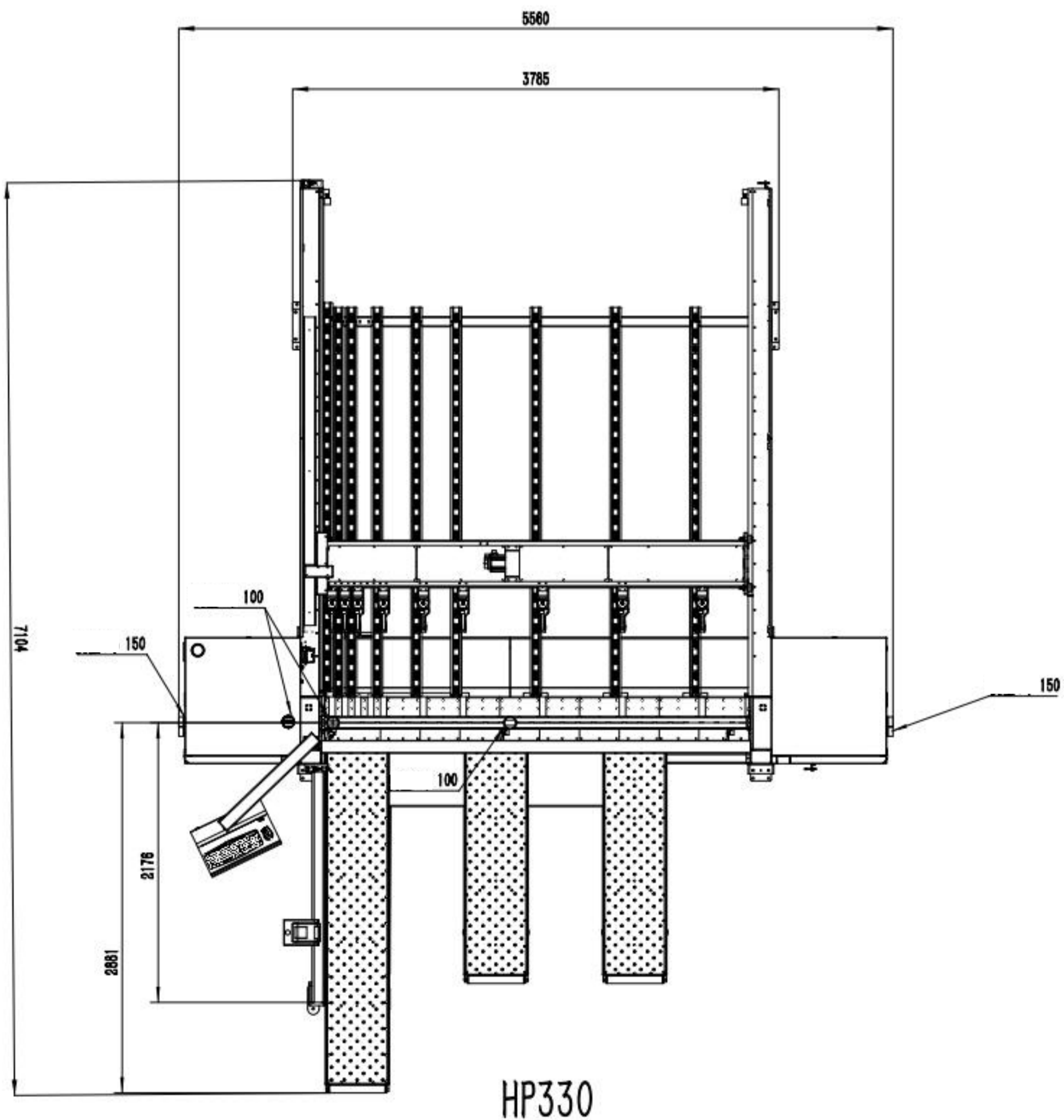
MAQUINAS

DIVISION MAQUINARIA PARA LA INDUSTRIA DE LA MADERA

PUNTOS DESTACADOS

- La viga de presión de placa de acero soldada doblada presenta una elevación inteligente, ajustando automáticamente la altura de elevación de acuerdo con el grosor de la tabla para reducir la carrera en vacío del cilindro, lo que aumenta la eficiencia de corte en un 25%.
- Posicionamiento inteligente de la sierra principal, posicionamiento automático de acuerdo con el ancho de la tabla, reduciendo la distancia de recorrido y mejorando efectivamente la eficiencia de corte.
- El carro de la sierra se suelda y procesa como un todo después de la finalización para garantizar los requisitos de precisión.
- Tanto la sierra principal como la sierra incisora tienen movimientos independientes hacia arriba y hacia abajo, y la sierra principal se ajusta automáticamente para minimizar la altura de elevación para mayor eficiencia, además de lograr el mejor acabado. La configuración de la hoja de sierra incisora con la sierra principal se realiza a través del terminal de operación.
- Los movimientos de la sierra incisora hacia arriba y hacia abajo, así como hacia adelante y hacia atrás, son ajustables mediante software que ofrece elementos inteligentes, rápidos y fáciles.
- Cambio rápido de la hoja de sierra principal, diseño ideal para el operador.

DIMENSIONES



DIVISIÓN MADERERA



WWW.TAURUSMADERA.COM.AR



TAURUS

MAQUINAS

DIVISION MAQUINARIA PARA LA INDUSTRIA DE LA MADERA

1. CUERPO DE LA MÁQUINA

Cuerpo de la máquina construido con acero de alta resistencia a la tracción. Con el mejor acabado mediante soldadura avanzada con robots, reforzado con tratamiento térmico, para garantizar su máxima calidad y durabilidad.



2. LINEA DE ENSAMBLADO PROFESIONAL

El ensamblaje es el paso final y más importante para un mejor rendimiento de la máquina. Las líneas de montaje profesionales de Hold, desde el cuerpo de la máquina hasta los pequeños componentes eléctricos, son realizadas por técnicos experimentados que garantizan la estandarización y el rendimiento de la máquina.



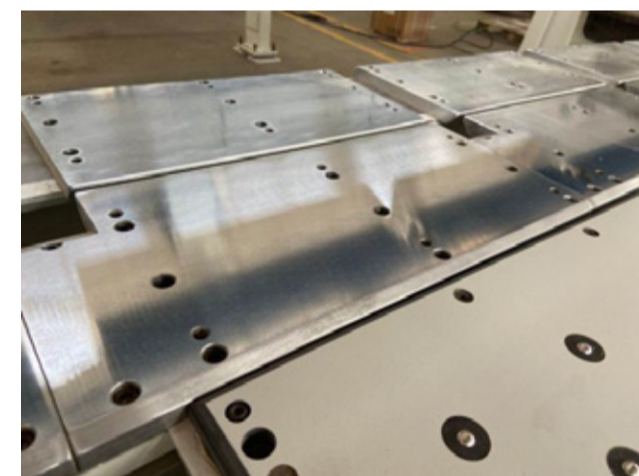
3. CONTROL DE CALIDAD

El equipo de medición avanzado y el estricto sistema de control de calidad también ayudan a garantizar que la máquina final que ofrecemos a nuestros clientes sea de alta calidad.



4. TABLERO DE MESA DE METAL CROMADO DE ALTA CALIDAD.

Protege la superficie del tablero, reduce los rayones en el tablero.



5. MESA DE ALIMENTACIÓN CON FLOTADOR DE AIRE

Las bolas de acero llenas de aire con suficiente aire soplando sobre la superficie de la mesa, suavizan el movimiento de las piezas de trabajo, reducen los rasguños en la superficie del panel. La placa de la mesa es rígida y resistente al desgaste para una vida útil más larga.



6. ALINEACION LATERAL NEUMÁTICA

Alineador lateral neumático de alta precisión para garantizar una alta precisión de corte, especialmente para paneles largos y estrechos.



DIVISIÓN MADERERA



WWW.TAURUSMADERA.COM.AR



TAURUS

MAQUINAS

DIVISION MAQUINARIA PARA LA INDUSTRIA DE LA MADERA

7. PINZAS

Soportes de acero de vigas firmes en ambos lados, con posicionamiento preciso.

8 pinzas controladas neumáticamente para agarre de la pieza de trabajo firmemente sin desplazamiento durante la alimentación, mejorando la precisión de corte de manera efectiva.

El movimiento preciso y suave de la unidad de alimentación está garantizado por un servomotor de 1.5 Hp y un piñón y cremallera largos a ambos lados.



8. SISTEMA DE LUBRICACIÓN AUTOMÁTICA

El sistema de lubricación engrasa las partes principales de la transmisión automáticamente, lo que reduce los posibles costos de reparación y mantenimiento.



9. ASPIRACIÓN

Reduce las virutas y el polvo, las condiciones de trabajo convenientes contribuyen a extender la vida útil.



10. SIERRA

Sierra carro

Ensamblaje estandarizado y probado 12h para alta estabilidad. Direcciones de rotación opuestas de las hojas de sierra para reducir la incidencia de grietas en el tablero laminado durante el corte, sin necesidad de desbarbar los bordes manualmente nuevamente

Motor

El carro de sierra por servomotor de 2.5Hp a lo largo de cremallera y piñón, movido automáticamente para adaptarse según el ancho del panel, reduce la distancia de desplazamiento.

Velocidad máxima de avance de hasta 80 m / min, velocidad de retroceso de hasta 100 m / min.

La sierra principal es de 20Hp.

Diámetro exterior \varnothing 400 mm.

La sierra incisor es diámetro exterior \varnothing 160 mm.



DIVISIÓN MADERERA



WWW.TAURUSMADERA.COM.AR



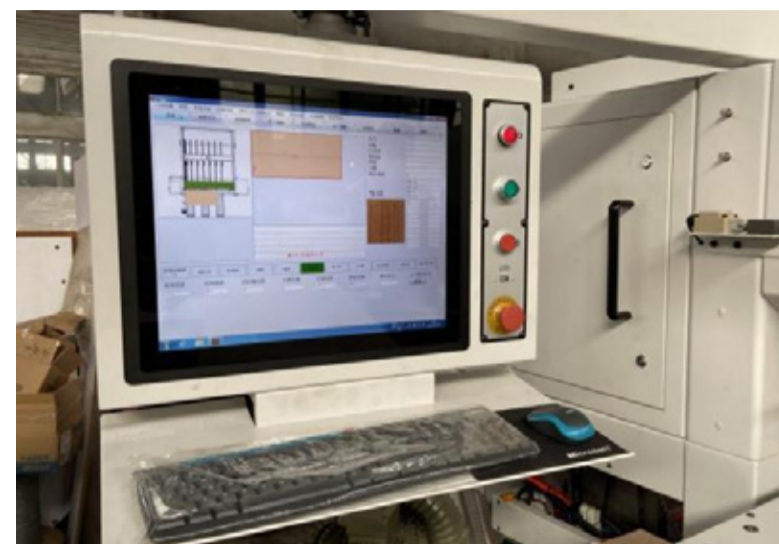
TAURUS

MAQUINAS

DIVISION MAQUINARIA PARA LA INDUSTRIA DE LA MADERA

1 1. CONTROL

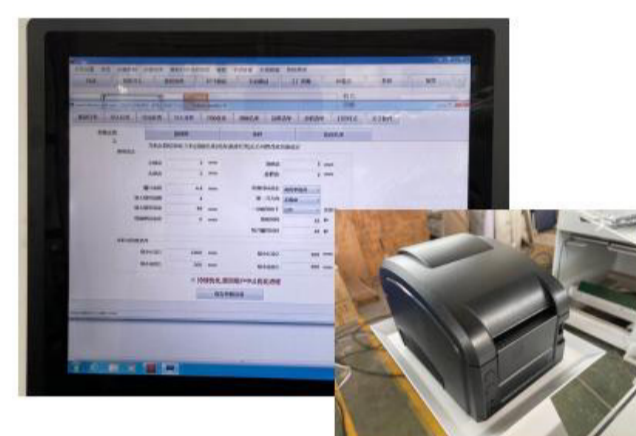
Interfaz de control pantallat actil, coordinado con interfaz USB, tarjeta de red, mouse y teclado para una fácil operación. Integración compatible con varios software de optimización de corte, software de gestión de códigos de barras y software de automatización de fábrica. Ofrece una operación simple, segura y confiable, con instrucciones operativas completas y orientación para la resolución de problemas.



1 2. SOFTWARE ÓPTIMO + IMPRESORA DE ETIQUETAS

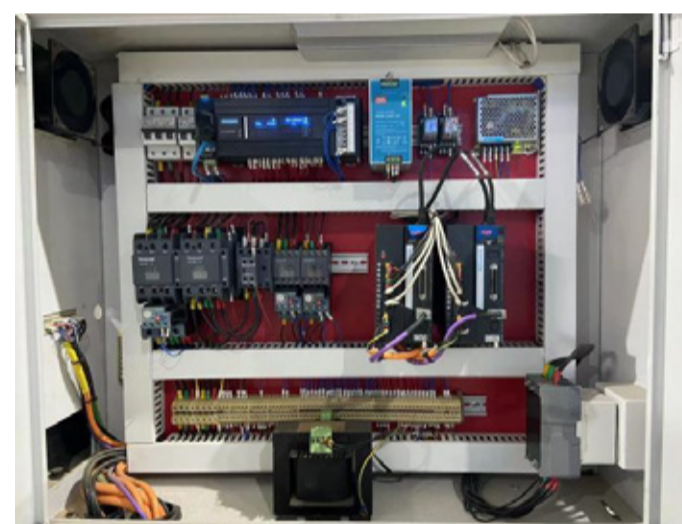
Software óptimo: software para optimizar los patrones de corte y maximizar la eficiencia, tanto en términos de costos de material como de tiempos de corte.

Impresora de etiquetas: imprime códigos de barras o códigos QR, transmite datos a través de la computadora y se conecta con el software de diseño.



1 4. TABLERO DE CONTROL

Los componentes de control eléctrico de marca famosa tienen una fuerte capacidad antiinterferencia, lo que puede garantizar el funcionamiento suave y estable del equipo y un menor consumo de energía.



DIVISIÓN MADERERA



WWW.TAURUSMADERA.COM.AR



TAURUS

MAQUINAS

DIVISION MAQUINARIA PARA LA INDUSTRIA DE LA MADERA

CONDICIONES COMERCIALES GRUPO TAURUS

Moneda	USD
Iva	10,5% (no incluido)
Flete	A cargo del comprador
Viáticos del técnico para instalación y puesta en marcha	A cargo del comprador
Lugar de entrega	Colón 560, San Fernando, Buenos Aires, Argentina
Validez de oferta	7 días
Forma de pago	Contado o planes de financiación

Nota: Las imágenes son indicativas, las funciones, medidas y especificaciones están sujetas a cambios sin previo aviso.

DIVISIÓN MADERERA



WWW.TAURUSMADERA.COM.AR